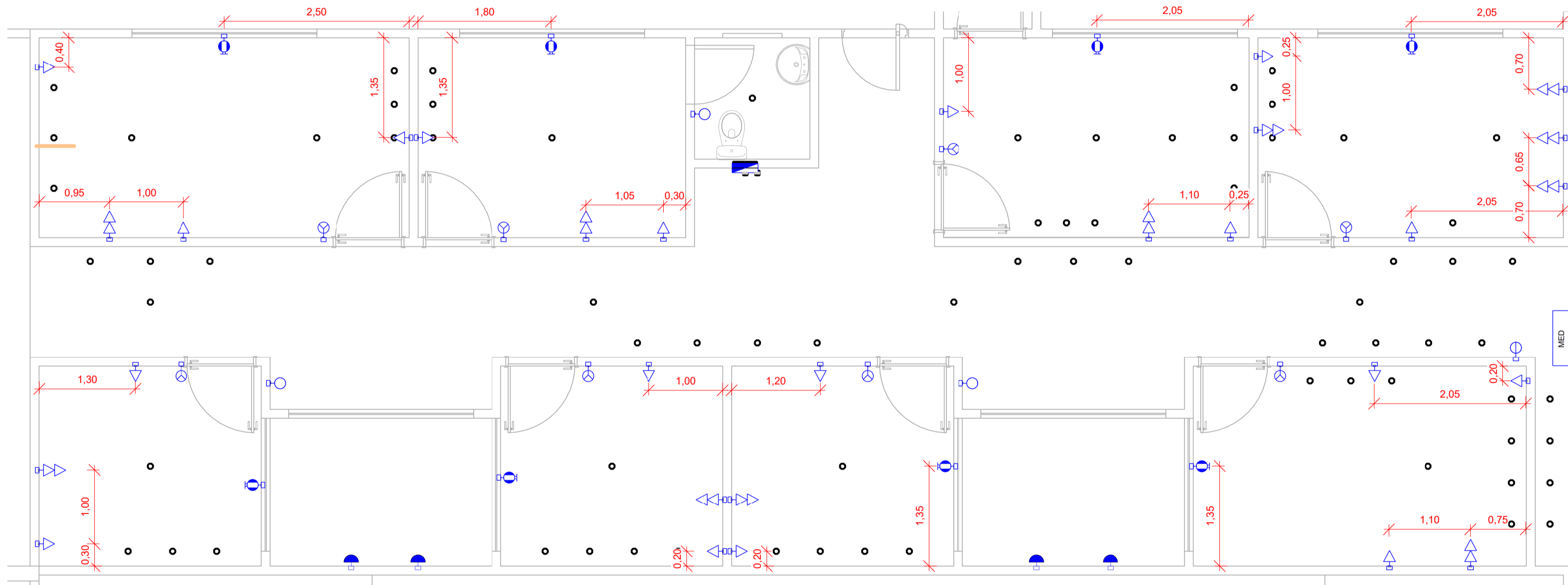


Planta Baixa
1: 50

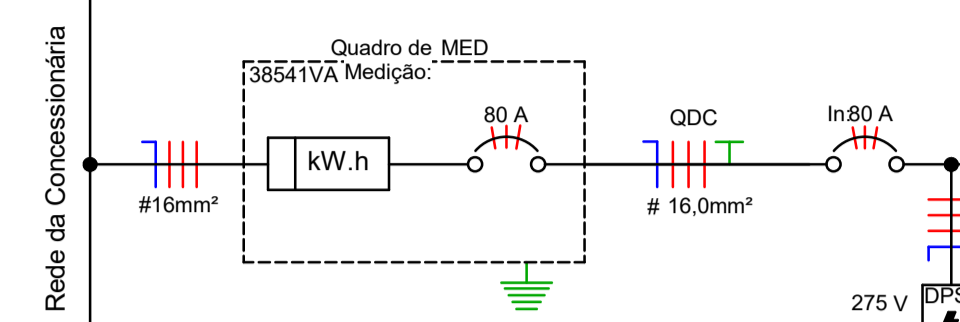


Planta Baixa Cotada

Tabela de Resumo dos Circuitos QDC							
CIR.	Descrição	Disjuntor	Potência (VA)	Seção do Condutor Adotado (mm²)	Fase A	Fase B	Fase C
MED	QDC	80,00 A	38541 VA		13305 W	12413 W	12720 W
1	Iluminação TI, direção, circulação, arquivo, controladoria, licitação, wc procuradoria, patrimônio e jardins	16,00 A	985 VA	2,5	985 W	0 W	0 W
2	Iluminação procuradoria, contadora, sala de reunião	10,00 A	493 VA	2,5	0 W	493 W	0 W
3	TUGs patrimônio e sala de reunião	16,00 A	1100 VA	2,5	0 W	0 W	880 W
4	TUGs Arquivo e TI	16,00 A	1400 VA	2,5	1120 W	0 W	0 W
5	TUGs procuradoria e controladoria	16,00 A	900 VA	2,5	0 W	0 W	0 W
6	Circuito Reserva	20,00 A	1200 VA	2,5	0 W	0 W	1200 W
7,8	Ar Condicionado Arquivo	32,00 A	3200 VA	4	1600 W	0 W	0 W
9	TUGs direção, controladoria, licitação	16,00 A	1300 VA	2,5	0 W	0 W	1040 W
10,11	Ar Condicionado procuradoria	32,00 A	3200 VA	4	1600 W	1600 W	0 W
12,13	Circuito Reserva	32,00 A	3200 VA	4	1600 W	0 W	1600 W
14,15	Ar Condicionado reunião	32,00 A	3200 VA	4	0 W	1600 W	1600 W
16,17	Ar Condicionado Licitação	32,00 A	3200 VA	4	1600 W	0 W	0 W
18,19	Ar Condicionado patrimônio	32,00 A	3200 VA	4	1600 W	0 W	1600 W
20,21	Ar Condicionado TI	32,00 A	3200 VA	4	0 W	1600 W	1600 W
22,23	Ar Condicionado Contadora	32,00 A	3200 VA	4	1600 W	1600 W	0 W
24,25	Ar Condicionado Direção	32,00 A	3200 VA	4	1600 W	0 W	1600 W
26,27	Ar Condicionado Controladoria	32,00 A	3200 VA	4	0 W	1600 W	1600 W
Totais:			77919 VA		26610 W	24826 W	25440 W

Tabela dos Circuitos QDC					
Circuito	Descrição	In: Disjuntor	Tipo de Instalação	Potência Aparente	Potência Ativa (W)
MED	QDC	80,00 A	[Cu]EPR-XLPE/0,6-1kV/90°J-Un-D-3Cc	38541 VA	38438 W
1	Iluminação TI, direção, circulação, arquivo, controladoria, licitação, wc procuradoria, patrimônio e jardins	16,00 A	[Cu]PVC/750V/70°J-Un-B1-2Cc	985 VA	985 W
2	Iluminação procuradoria, contadora, sala de reunião	10,00 A	[Cu]PVC/750V/70°J-Un-B1-2Cc	493 VA	493 W
3	TUGs patrimônio e sala de reunião	16,00 A	[Cu]PVC/750V/70°J-Un-B1-2Cc	1100 VA	880 W
4	TUGs Arquivo e TI	16,00 A	[Cu]PVC/750V/70°J-Un-B1-2Cc	1400 VA	1120 W
5	TUGs procuradoria e controladoria	16,00 A	[Cu]PVC/750V/70°J-Un-B1-2Cc	900 VA	720 W
6	Circuito Reserva	20,00 A	[Cu]PVC/750V/70°J-Un-B1-2Cc	1200 VA	1200 W
7,8	Ar Condicionado Arquivo	32,00 A	[Cu]PVC/750V/70°J-Un-B1-2Cc	3200 VA	3200 W
9	TUGs direção, controladoria, licitação	16,00 A	[Cu]PVC/750V/70°J-Un-B1-2Cc	1300 VA	1040 W
10,11	Ar Condicionado procuradoria	32,00 A	[Cu]PVC/750V/70°J-Un-B1-2Cc	3200 VA	3200 W
12,13	Circuito Reserva	32,00 A	[Cu]PVC/750V/70°J-Un-B1-2Cc	3200 VA	3200 W
14,15	Ar Condicionado reunião	32,00 A	[Cu]PVC/750V/70°J-Un-B1-2Cc	3200 VA	3200 W
16,17	Ar Condicionado patrimônio	32,00 A	[Cu]PVC/750V/70°J-Un-B1-2Cc	3200 VA	3200 W
18,19	Ar Condicionado Licitação	32,00 A	[Cu]PVC/750V/70°J-Un-B1-2Cc	3200 VA	3200 W
20,21	Ar Condicionado TI	32,00 A	[Cu]PVC/750V/70°J-Un-B1-2Cc	3200 VA	3200 W
22,23	Ar Condicionado Contadora	32,00 A	[Cu]PVC/750V/70°J-Un-B1-2Cc	3200 VA	3200 W
24,25	Ar Condicionado Direção	32,00 A	[Cu]PVC/750V/70°J-Un-B1-2Cc	3200 VA	3200 W
26,27	Ar Condicionado Controladoria	32,00 A	[Cu]PVC/750V/70°J-Un-B1-2Cc	3200 VA	3200 W
Totais:	18			77919 VA	76876 W

Diagrama Unifilar QDC

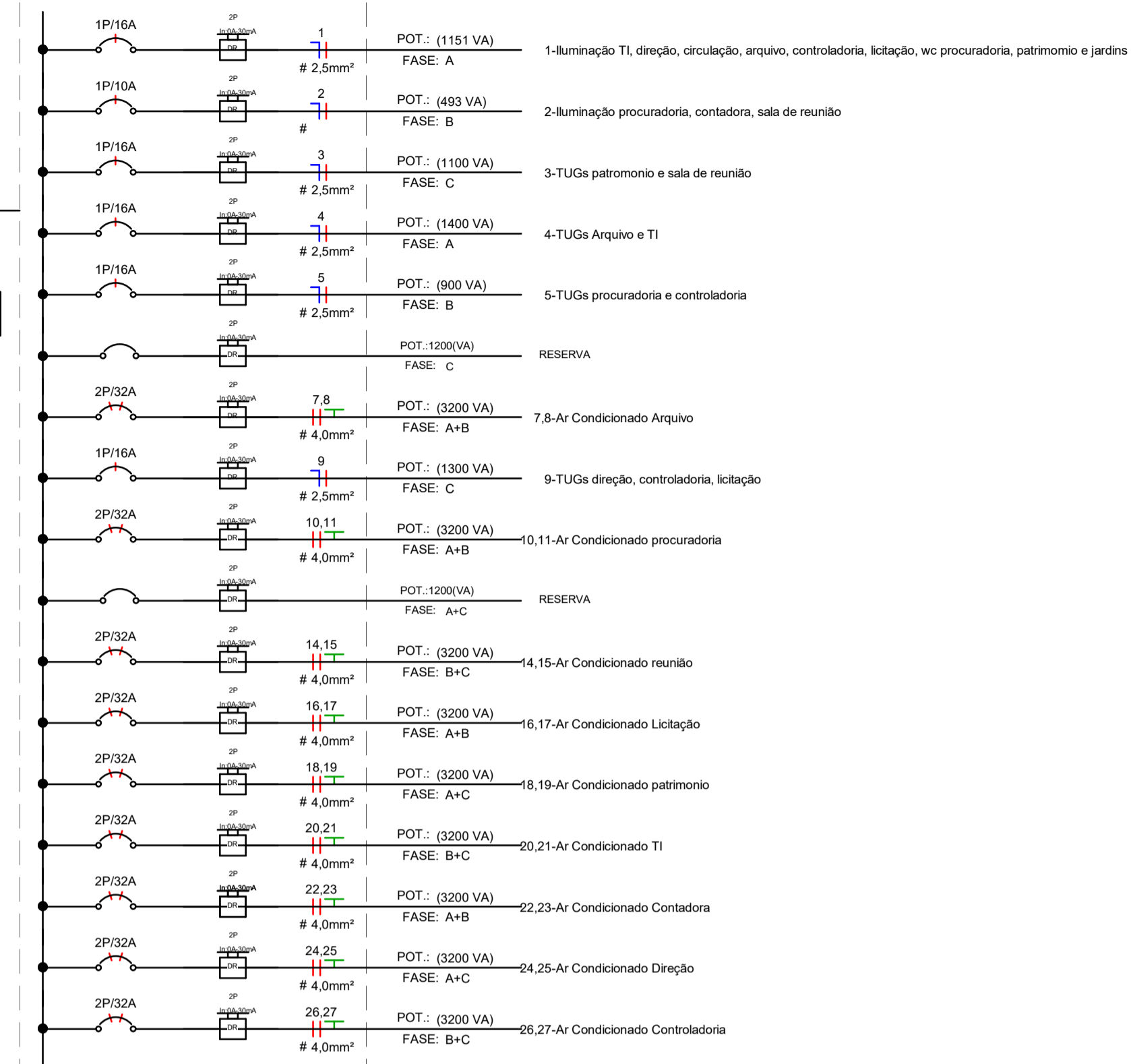


LEGENDA DIAGRAMAS UNIFILARES

- Disjuntor Termomagnético Monopolar
- Disjuntor Termomagnético Bipolar
- Disjuntor Termomagnético Tripolar
- Condutores Neutro, Fase, Terra, respectivamente
- DPS-Dispositivo de proteção contra surtos
- IDR-Interruptor Diferencial Residual (Imax=30mA)
- Medidor de Energia

- Tomada Baixa 2P+T, 10A, a 30cm do piso, embutido em caixa 4x2
- Tomada Média 2P+T, 10A, a 110cm do piso, embutido em caixa 4x2
- Tomada Alta 2P+T, 10A, a 210cm do piso, embutido em caixa 4x2
- Tomada Baixa 2P+T, 20A, a 30cm do piso, embutido em caixa 4x2
- Tomada Média 2P+T, 20A, a 110cm do piso, embutido em caixa 4x2
- Tomada Alta 2P+T, 20A, a 210cm do piso, embutido em caixa 4x2
- Tomada de Piso 2P+T, 10A
- Tomada de Piso 2P+T, 20A
- Ponto de Força com placa saída de fio, a 230cm do piso acabado
- Ponto de Força com placa saída de fio, a "x" cm do piso acabado
- Interruptor simples de uma seção, embutido em caixa 4x2
- Conjunto de 2 Interruptores simples, embutido em caixa 4x2
- Conjunto de 3 Interruptores simples, embutido em caixa 4x2
- Interruptor paralelo (three-way), embutido em caixa 4x2
- Pulsador
- Ponto para campainha
- Ponto de Telefone, RJ11, a 30cm do piso, embutido em caixa 4x2
- Dimer (Variador de Luminosidade)
- Sensor de presença, embutido em caixa 4x2
- Condutores Neutro, Fase, Terra e Retorno, respectivamente
- Ponto de luz embutido no teto
- Ponto de luz na parede a 210cm do piso acabado
- Eletroduto corrugado flexível embutido no teto
- Eletroduto corrugado flexível embutido na parede
- Eletroduto de PEAD embutido no piso
- Quadro geral de luz e força embutido a 1,50 do piso acabado
- Caixa para medidor
- Caixa de passagem no piso

Painel: QDC
Pot. Instalada (VA):38541 VA
Pot. Demanda (VA):23063 VA



APROVAÇÕES:



PABLO P. SOUTO – ME
Rua dos Ipês, 380E – Centro – Comodoro-MT
Fones: 65-3283 1965 / 9 9222 0705
engenharia@containerengenharia.com

PROJETO INSTALAÇÕES ELÉTRICAS

PROPRIETÁRIO CPF / CNPJ	CAMARA MUNICIPAL DE COMODORO CNPJ: 03.109.581/0001-92
LOCAL / ENDEREÇO DA OBRA	RUA H - RUA BAHIA, 600N BAIRRO SAO FRANCISCO CEP: 78310-000 COMODORO-MT
AUTOR DO PROJETO	Engenheiro Civil PABLO PEREIRA SOUTO CREA-MT Nº 034580 RNP: 1214696201
RESPONSÁVEL TÉCNICO	Engenheiro Civil PABLO PEREIRA SOUTO CREA-MT Nº 034580 RNP: 1214696201
DECLARO QUE A APROVAÇÃO DO PROJETO NÃO IMPLICA NO RECONHECIMENTO POR PARTE DA PREFEITURA DO DIREITO DE PROPRIEDADE DO TERRENO. DECLARO ESTAR CIENTE QUE A OBRA SÓ PODERÁ SER INICIADA APÓS A APROVAÇÃO DESTES PROJETO E DA EMISSÃO DO SEU RESPECTIVO ALVARÁ.	
ASSUNTO:	REFORMA - CAMARA MUNICIPAL
ESCALA:	INDICADA
CONTEUDO: Planta Baixa dos Circuitos, Planta Baixa Cotada, Diagrama Unifilar, Quadros de Cargas, Entrada de Energia, Detalhamentos	
RESPONSÁVEL	VER PROJETO ARQUITETÔNICO
ESTATÍSTICA:	
PABLO PEREIRA SOUTO Engenheiro Civil CREA-MT Nº 034580	DATA: SET/21 FRANCHA: 01/01